

# SPORTPARK Lugauf



training



sporthalle



relax



sauna



wohnen

# SPORTPARK Lugauf

## sportpark lugauf

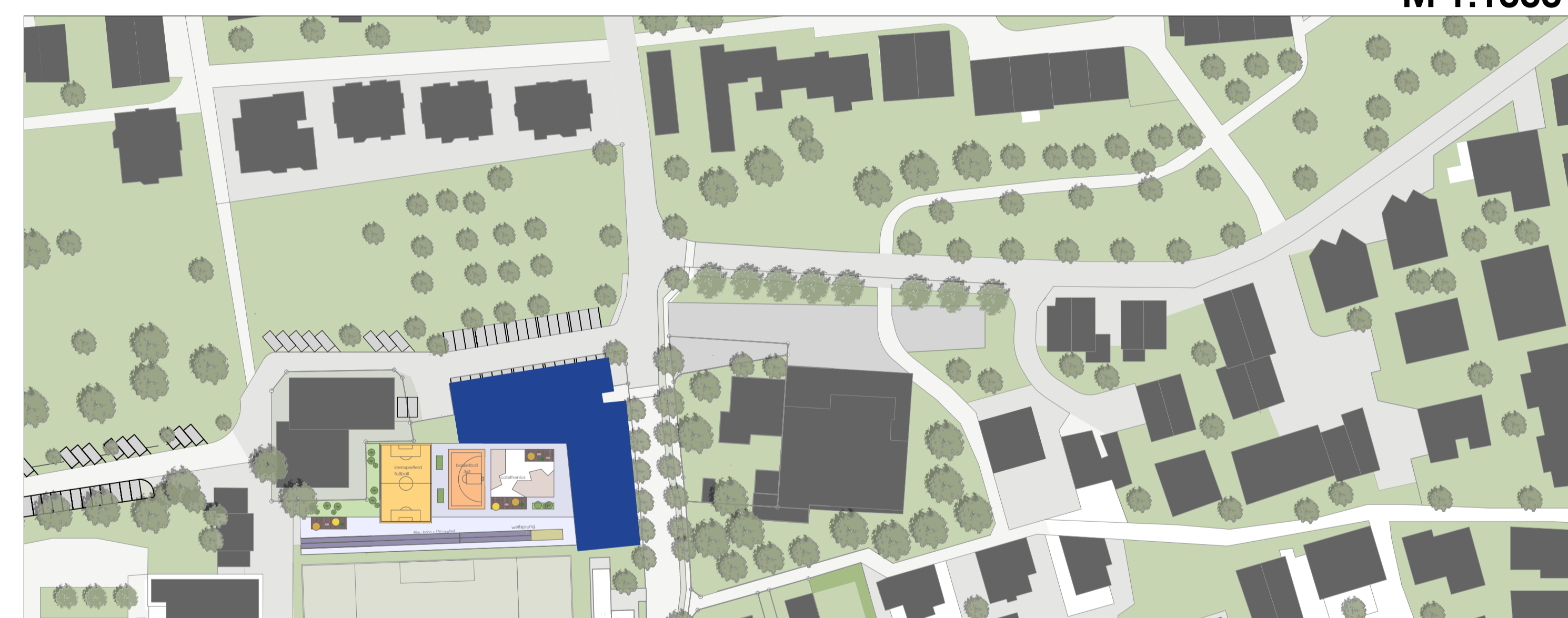
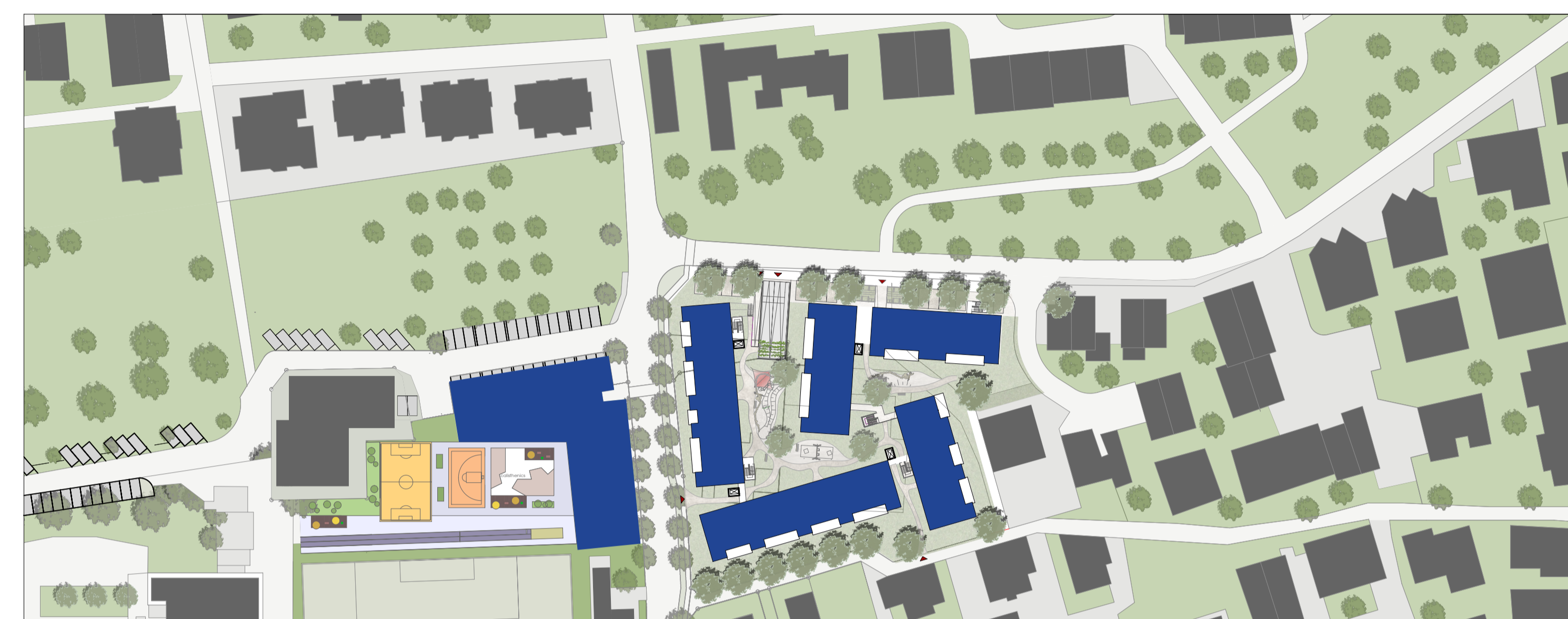
ein neuer sportpark lugauf, der mit einer bewussten und modernen architektur die blicke auf sich zieht und eine landmarke für freiberg setzt.

der neue sportpark fügt sich mit seiner markanten form überzeugend in die städtebauliche umgebung ein. streuobstwiese und frischluftschneise bleiben unberührt.

nachhaltige materialien sorgen für ein angenehmes raumklima. in lichtdurchfluteten räumen lässt sich mit blick auf das neue attraktive sportgelände sehr gut trainieren - innen und außen!

die architektur legt wert auf eine hohe benutzerfreundlichkeit, die die sportlichen und sozialen bedürfnisse der gemeinschaft berücksichtigt.

ganz wie der TUS Freiberg präsentiert sich auch sein neuer sportpark – frisch und dynamisch!



fußballfeld



fitness



training



sporthalle



ruheraum



sauna



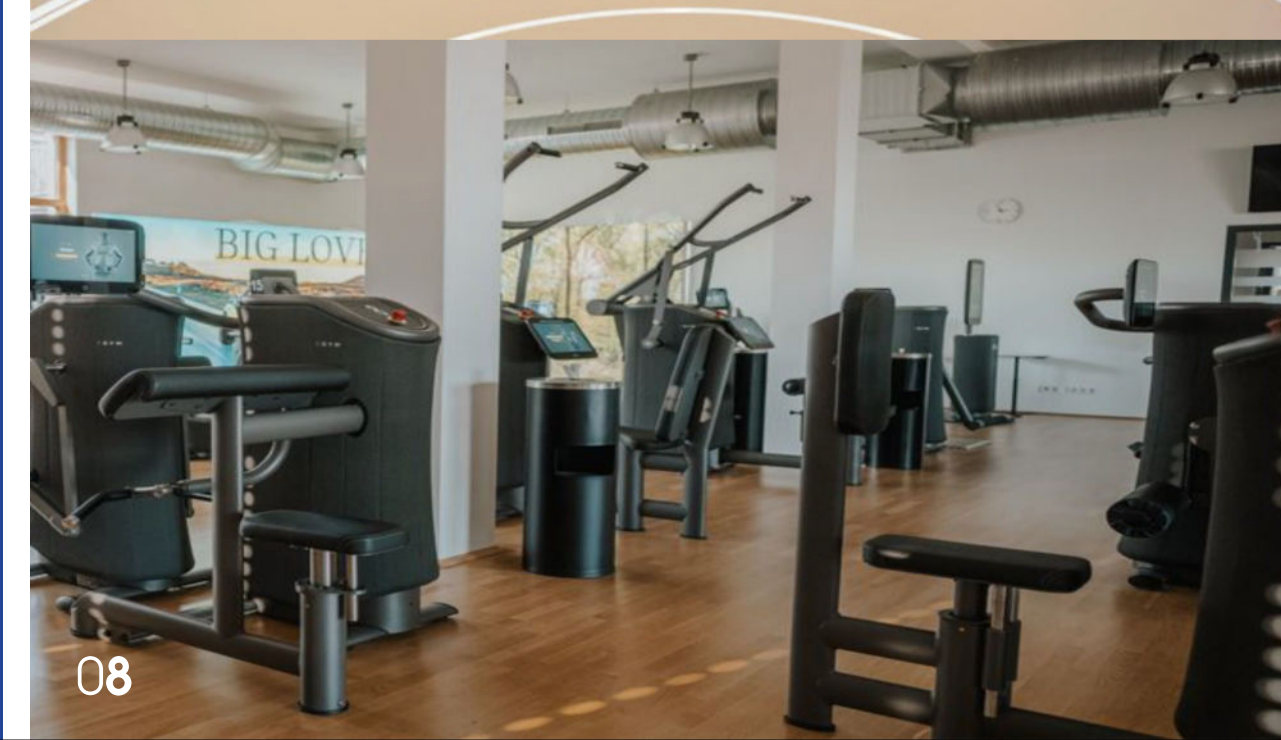
01



02



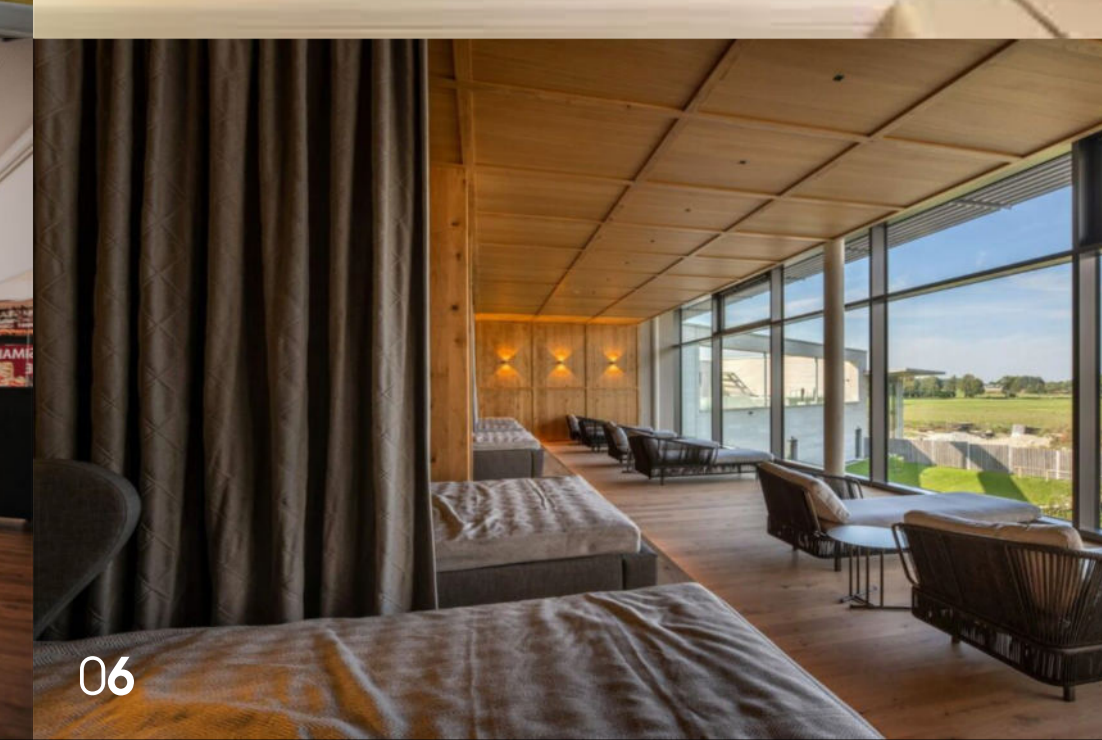
03



08



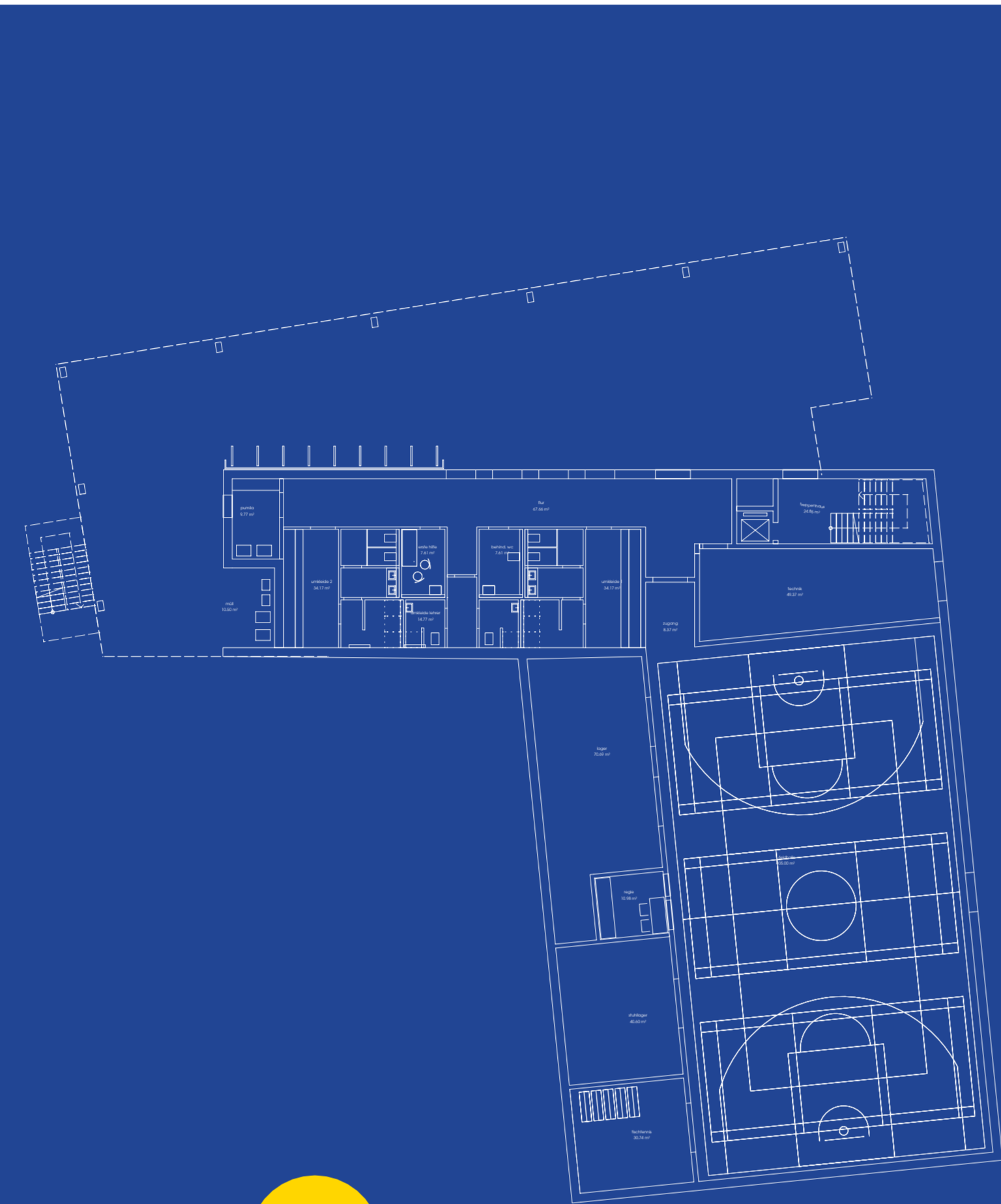
07



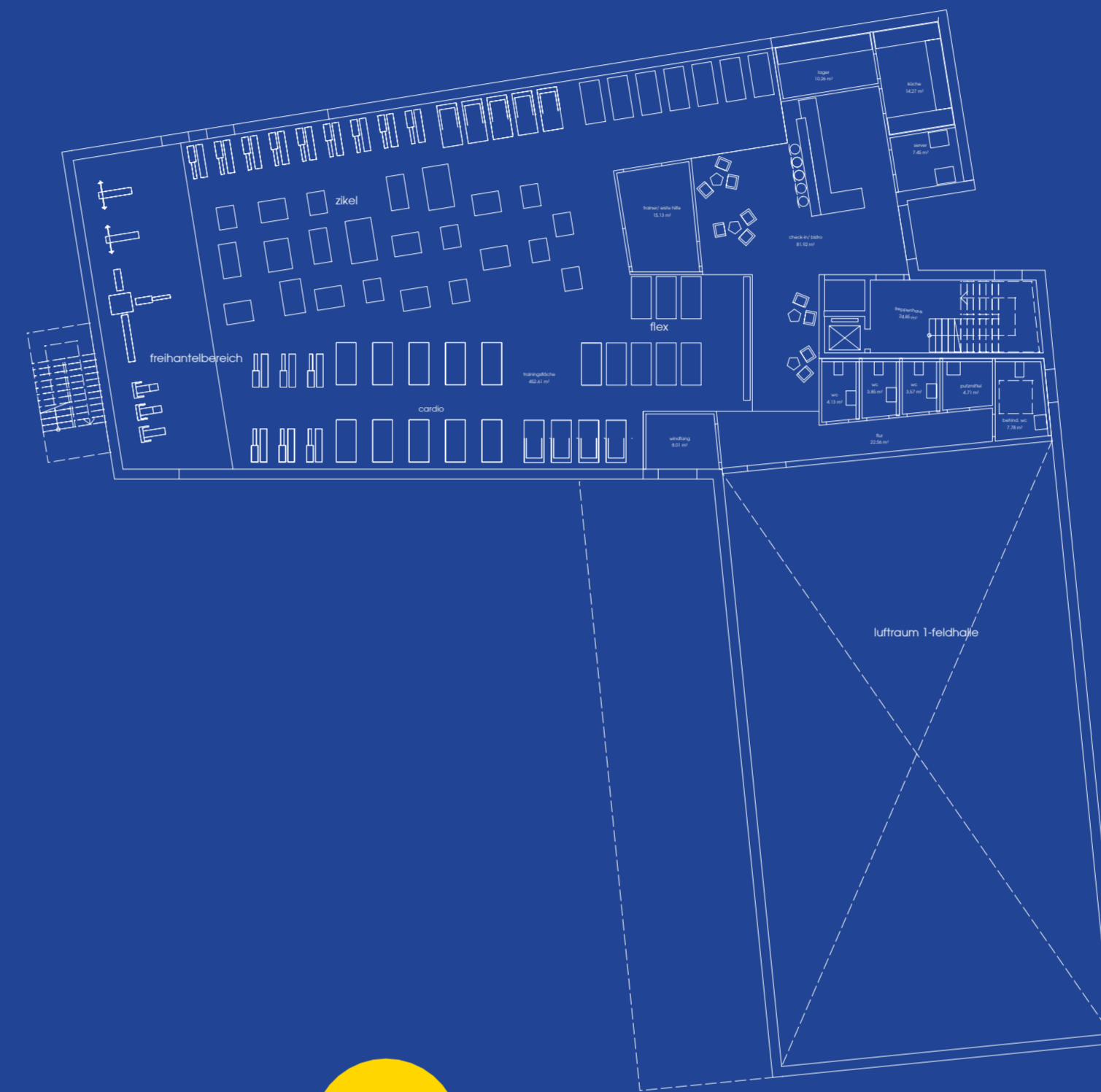
06

- 01 sporthalle
- 02 umkleide D/H
- 03 sauna
- 04 ruheraum
- 05 kursraum
- 06 trainingsfläche

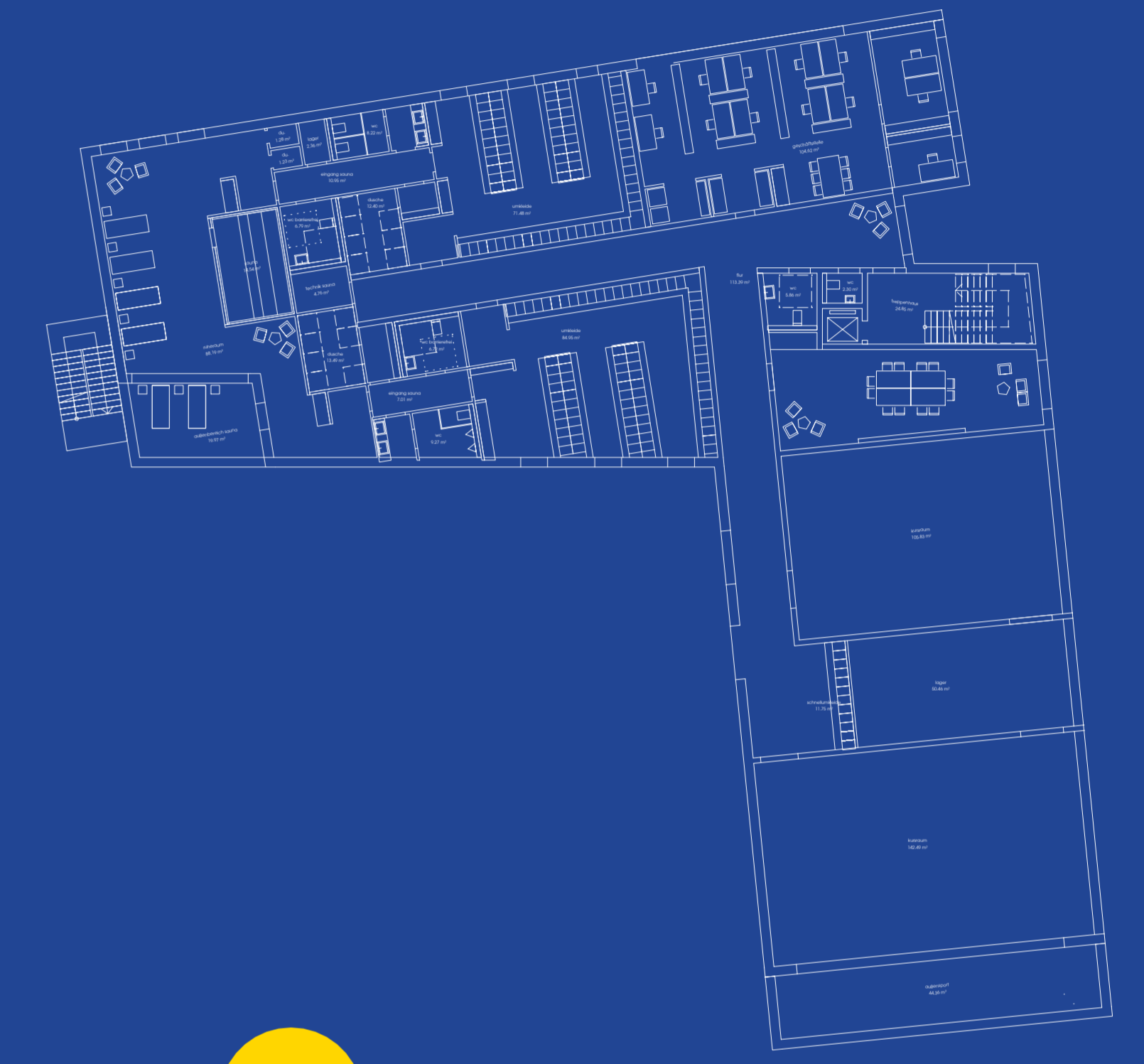
# SPORTPARK Lugauf



**EG**  
M 1:250



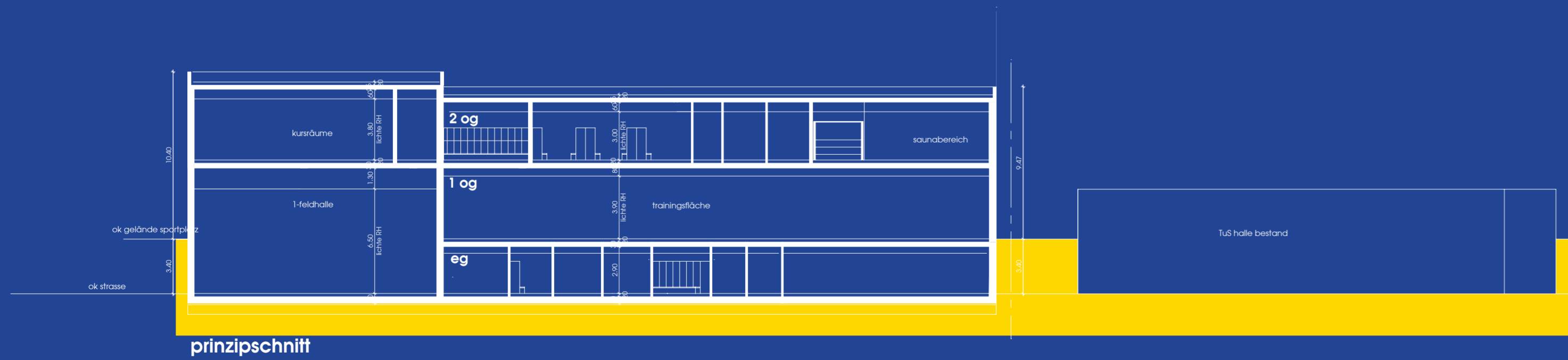
**1.OG**  
M 1:250



**2.OG**  
M 1:250

bgf einfeldhalle ca. 854m<sup>2</sup> - bgf svz ca. 1.986 m<sup>2</sup> - bgf gesamt ca. 2.840m<sup>2</sup>

bri einfeldhalle ca. 5.400m<sup>3</sup> - bri svz ca. 9.593m<sup>3</sup> - bri gesamt ca.14.993m<sup>3</sup>



prinzipschnitt

prinzipschnitt V01 M 1:250



# SPORTPARK Lugauf



-  fußballfeld
-  fitness
-  training
-  sporthalle
-  ruheraum
-  sauna

# SPORTPARK Lugauf



-  fußballfeld
-  fitness
-  training
-  sporthalle
-  ruheraum
-  sauna

1.OG  
M 1:150

# SPORTPARK Lugauf



-  fußballfeld
-  fitness
-  training
-  sporthalle
-  ruheraum
-  sauna

2.OG  
M 1:150

# SPORTPARK Lugauf



## sportpark lugauf

ein neuer sportpark lugauf, der mit einer bewussten und modernen architektur die blicke auf sich zieht und eine landmarke für freiberg setzt.

der neue sportpark fügt sich mit seiner markanten form überzeugend in die städtebauliche umgebung ein. streuobstwiese und frischluftschneise bleiben unberührt.

auf dem neue sportgelände läßt sich sehr gut trainieren und entspannen.

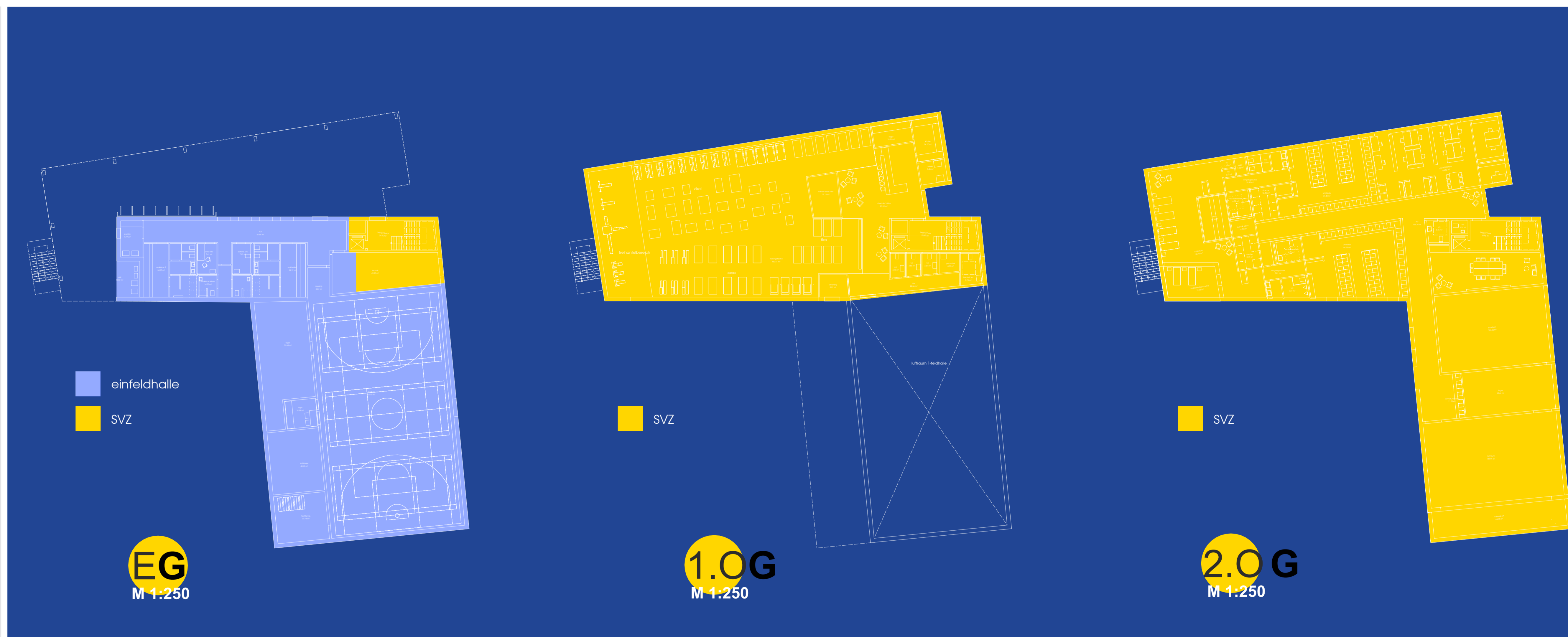
geboten wird ein umfangreiches attraktives sportangebot im außenbereich für die umliegenden schulen und alle sporttreibenden.

- fussballkeinspielfeld
- weitsprunganlage mit 40m laufbahn
- basketball
- calisthenicparcour
- schattige aufenthaltsbereiche

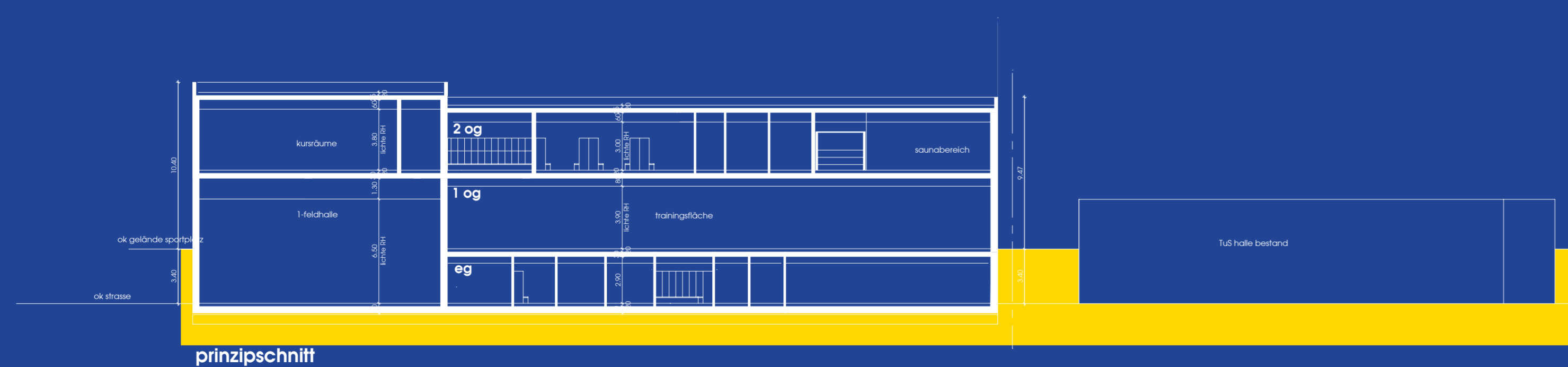


# SPORTPARK Lugauf

- einfeldhalle: bgf ca. 854m<sup>2</sup> - bri ca. 5.400m<sup>3</sup>
- svz: bgf ca. 1.986m<sup>2</sup> - bri ca. 9.593m<sup>3</sup>



bgf einfeldhalle 839m<sup>2</sup> - bgf svz 1.966 m<sup>2</sup> - bgf gesamt 2.805m<sup>2</sup>  
 bri einfeldhalle 5.426m<sup>3</sup> - bri svz 9.326m<sup>3</sup> - bri gesamt 14.752m<sup>3</sup>



prinzipschnitt V01 M 1:250



# SPORTPARK Lugauf ein wohnquartier der zukunft

## wohnquartier der zukunft

ein neues wohnquartier am sportpark lugauf! gemeinschaft statt isolation mit gemischter nutzung und zentralen begegnungsräumen

nachhaltigkeit als lebensstil mit intelligenter infrastruktur - barrierefreiheit und vielfalt für verschiedene lebensphasen und bedürfnisse

nachhaltige materialien, klimafreundliche fassaden, transparente formensprache, durchlässigkeit im innen und aussenbereich

## ein mehrwert für freiberg am neckar

we: 78  
wfl~ 4.600 m<sup>2</sup>  
grundstück~ 5.697 m<sup>2</sup>

tg stpl.: 67  
außen stpl. 12  
fahrrad stpl. 160

## wohnungsmix

1-zi	12 we	a	23 m <sup>2</sup>
2-zi	24 we	a	44 m <sup>2</sup>
3-zi	24 we	a	69 m <sup>2</sup>
4-zi	15 we	a	89 m <sup>2</sup>
5-zi	3 we	a	103 m <sup>2</sup>

